



# Economic Partnership Agreement

-----  
Oficines Tècniques de Barreres a la Internacionalització  
-----

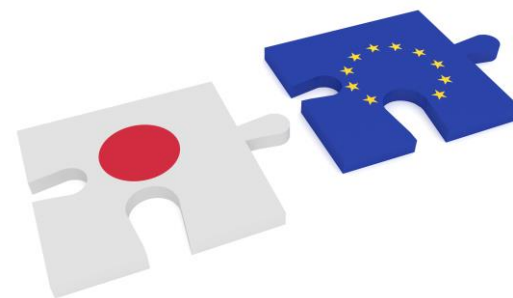
**ACCIÓ**

 **Generalitat  
de Catalunya**

**Connecta't a ACCIÓ**  
[accio.gencat.cat](http://accio.gencat.cat)

## Temes a tractar:

- ✓ Importància del tractat
- ✓ Catalunya – Japó
- ✓ Principals punts del tractat
- ✓ Alimentació
- ✓ Alertes



## 1. Importància del tractat

---

Signat: juliol 2018. Entra en efecte el febrer de 2019.

**Implantació** immediata + progressiva (15 anys).

### Per què és important?

- Major acord comercial de la història.
- Suposa la zona de lliure comerç més gran del món.
- Acord important en un moment d'increment del proteccionisme; Missatge clar pro-mercat obert de la UE i Japó.
- Acord de referencia per a futurs tractats.

### 1. Importància del tractat



- Japó és 6è soci comercial de la UE
- La UE és el 2on soci comercial de Japó.



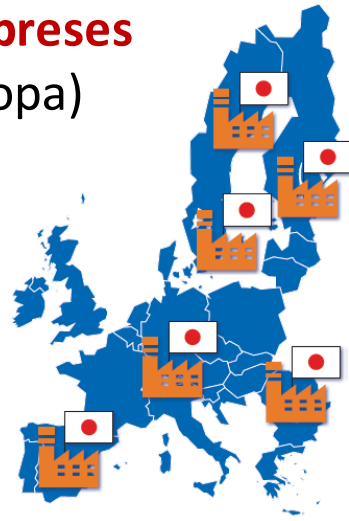
Font: Comissió Europea

# Oficina Barreres a la Internacionalització UE – Japó Economic Partnership Agreement

## 1. Importància del tractat: Llocs de feina i exportadors

500.000\* europeus  
treballen per **empreses  
japoneses** (a Europa)

\*120.000 a UK



600.000\* llocs de feina de la UE  
vinculats a les **exportacions**  
amb Japó

\*120.000 a UK



**74.000 empreses** exporten a Japó.

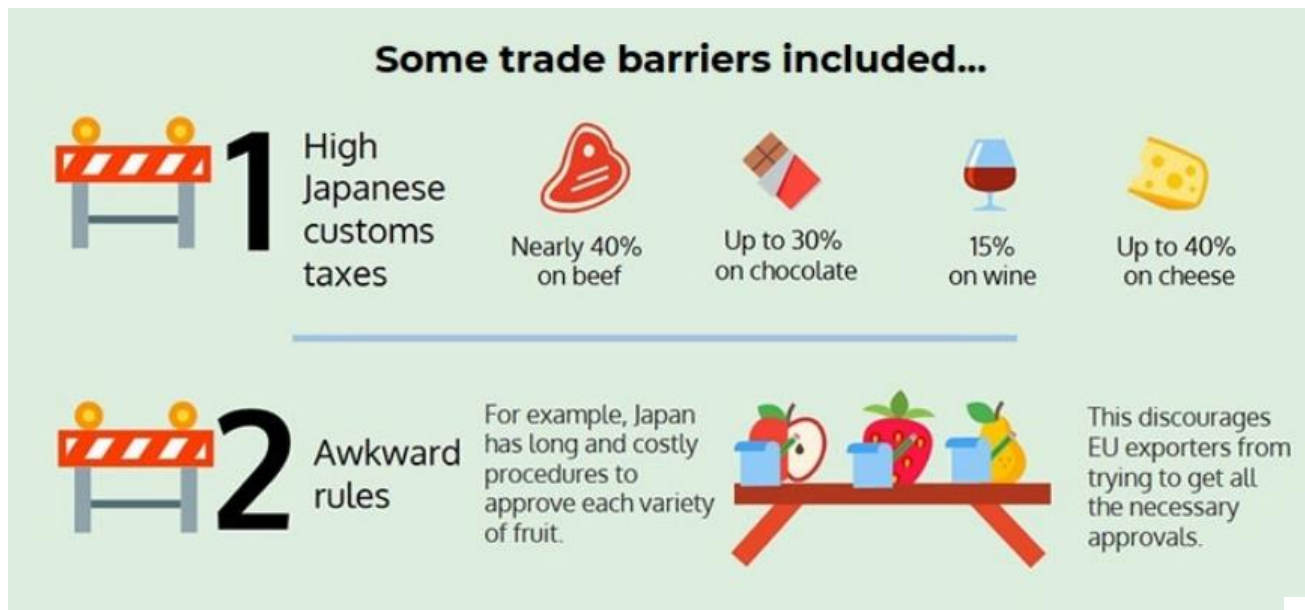
78% son **PIMES**

Font: Comissió Europea

## 1. Importància del tractat: Aranzels i altres barreres

**Aranzels** pagats per les exportacions a Japó: **1.000 milions €**

Existeixen força **barreres** aranzelàries i no aranzelàries

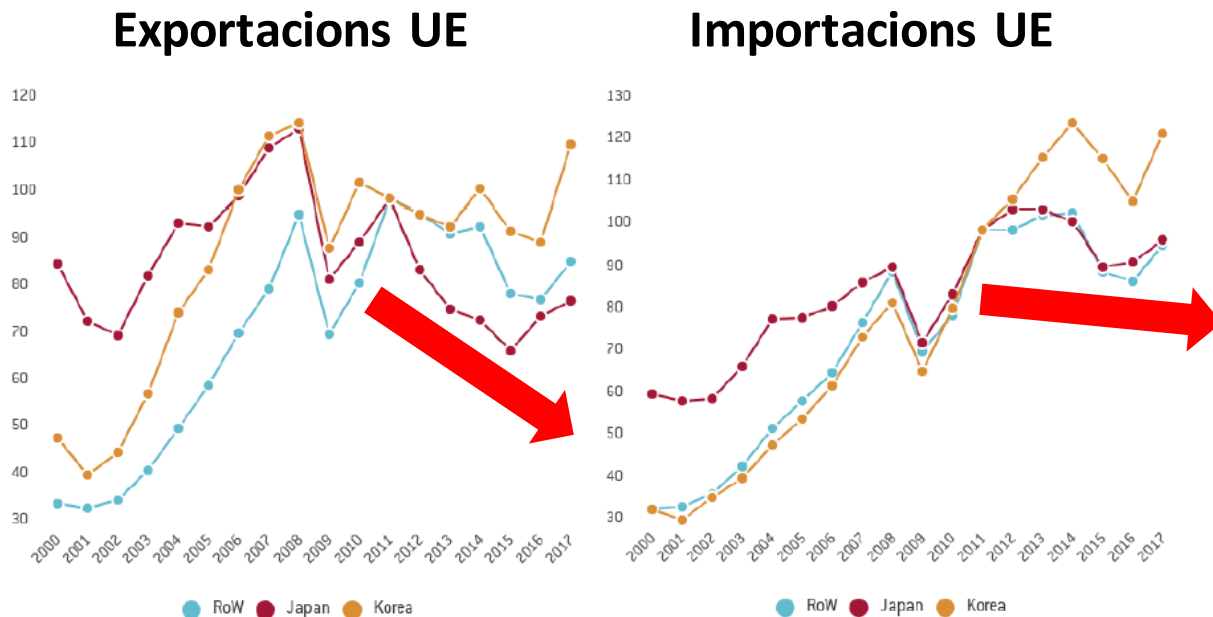


Font: Comissió Europea

# Oficina Barreres a la Internacionalització UE – Japó Economic Partnership Agreement

## 1. Importància del tractat: Soci comercial

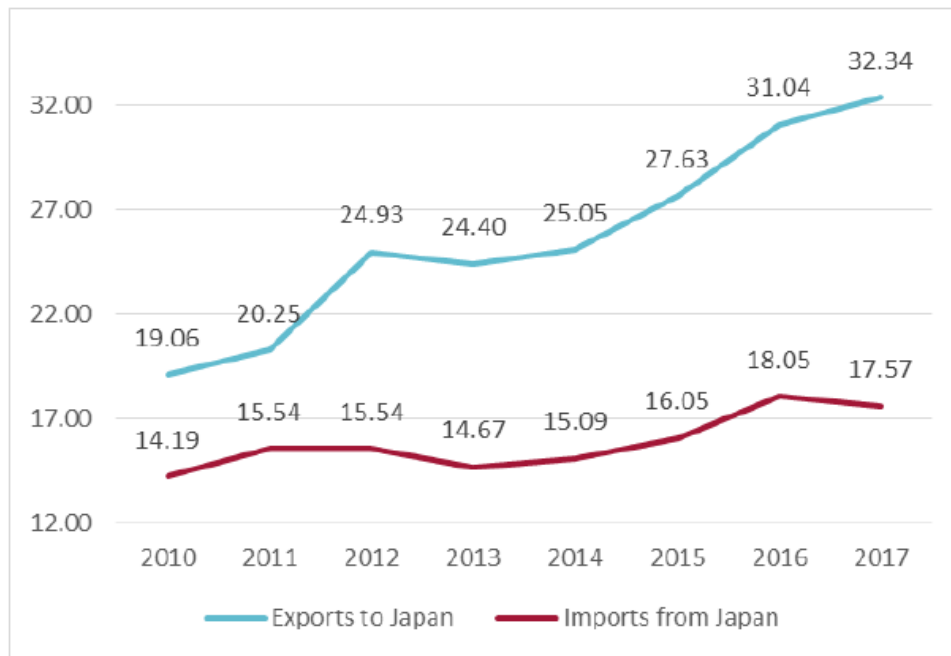
- Als darrers anys **Japó ha perdut pes** com a soci comercial de la UE.
- S'espera que el tractat inverteixi la tendència.



Font: Parlament europeu; UN Comtrade

## 1. Importància del tractat: Serveis

Figure 5. EU's services trade with Japan (EUR billion)



Els **serveis** per contra, van a l'alça tant en pes relatiu com absolut.

Note: 2017 data is provisional.

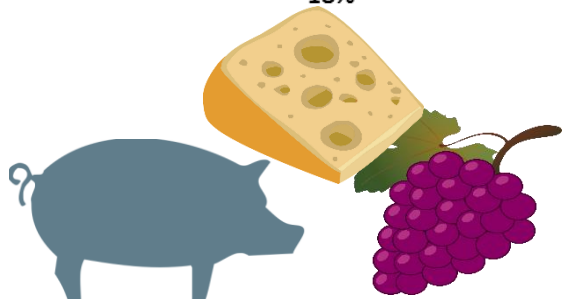
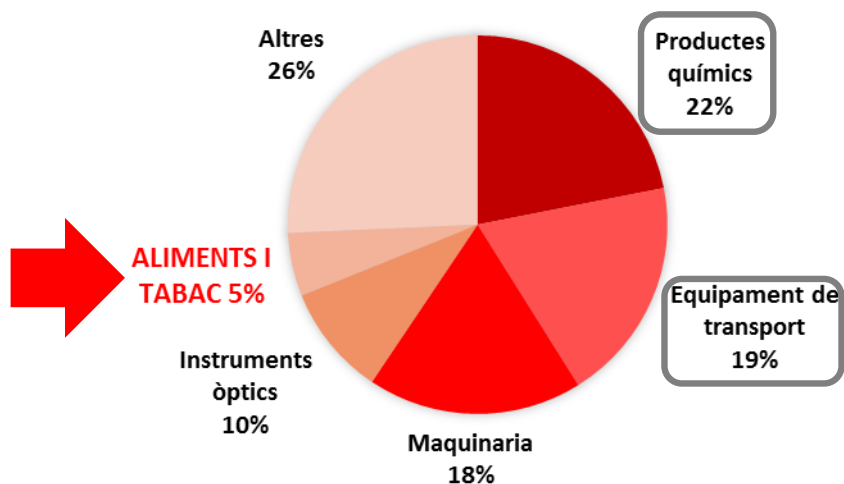
Source: International trade in services (since 2010) (BPM6); own illustration.

Font: Parlament Europeu

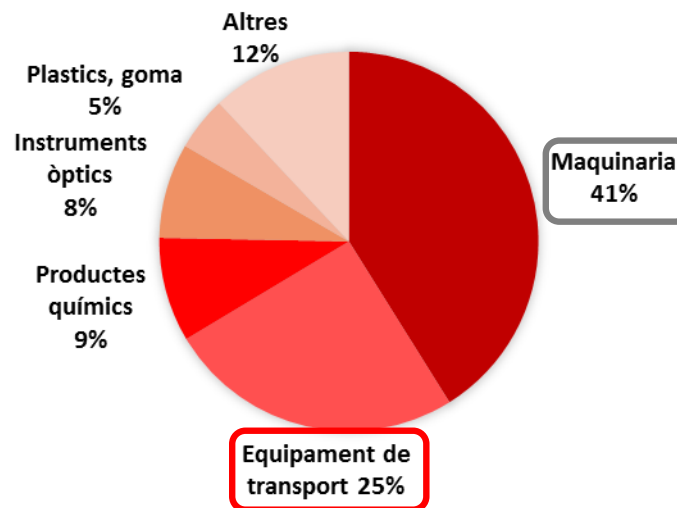


## 1. Importància del tractat: Focus del tractat

### EXPORTACIONS UE - JAPÓ 2017 (€)



### IMPORTACIONS UE - JAPÓ 2017 (€)



&



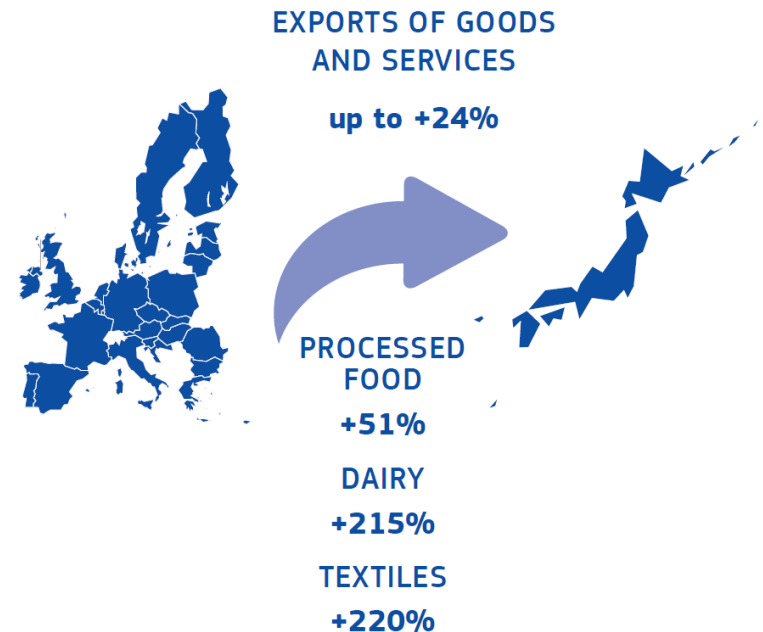
Font: Parlament Europeu

## 1. Importància del tractat: Impacte

El tractat farà més fàcil (i barat!) exportar a Japó.

Predicció: +13% exportacions bens a Japó amb el nou tractat. +13.000 M €

- **Aliments processats +51% (+1.000 M €)**
- **Làctics +215% (+730M €)**
- Químics: +6,9% (1.600 M €)
- Tèxtils: +220% (5.200 M €)



Font: Comissió Europea

## 1. Importància del tractat: Agricultura

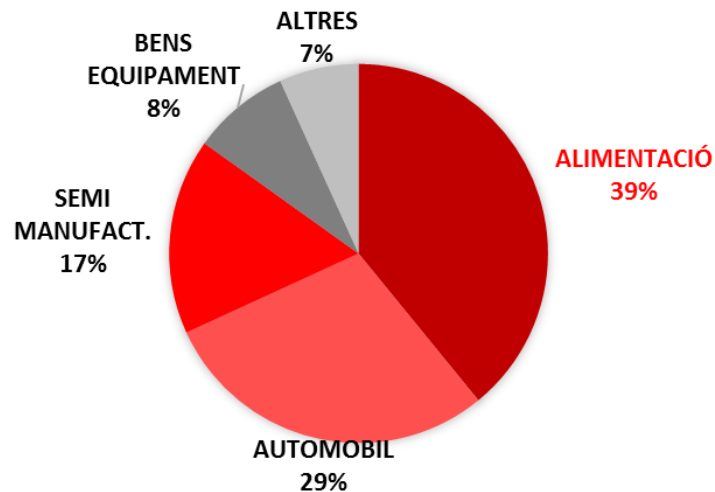


- Els **productes agrícoles** són els que més es preveu que es beneficiïn de l'acord
- **Espanya** és un dels països (amb FR i IT) més beneficiats per l'acord.

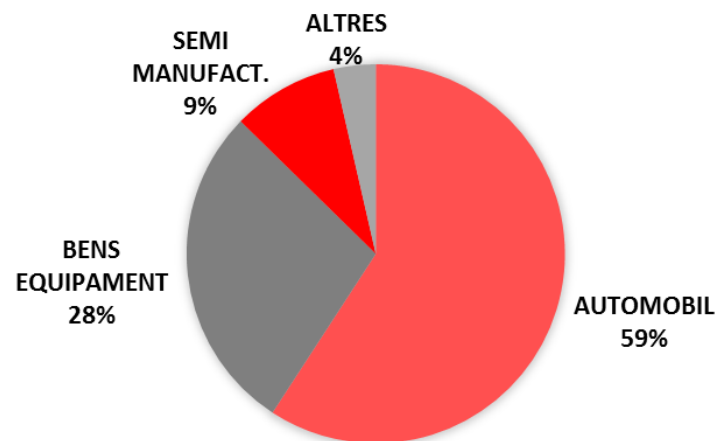
Font: Parlament europeu; EU-JP EPA

## 2. Catalunya – Japó

EXPORTACIONS CATALUNYA - JAPÓ 2018



IMPORTACIONS CATALUNYA - JAPÓ 2018

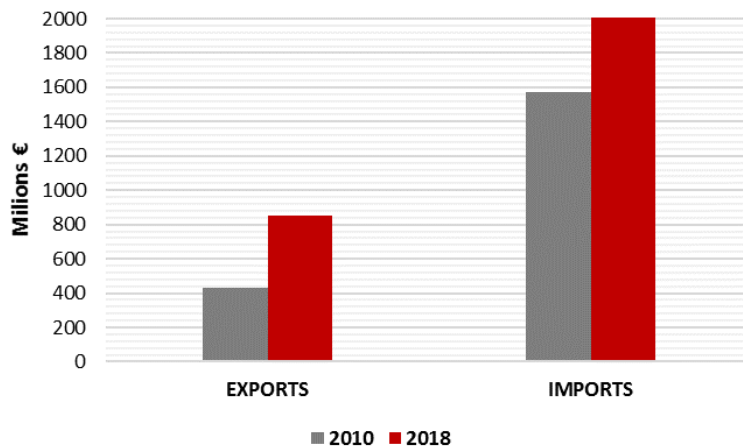


- Catalunya exporta aliments i cotxes i importa automoció de Japó.
- 34% de les exportacions i el 50% de les importacions espanyoles de Japó.
- Catalunya representa el 40% de les exportacions alimentàries espanyoles a Japó.

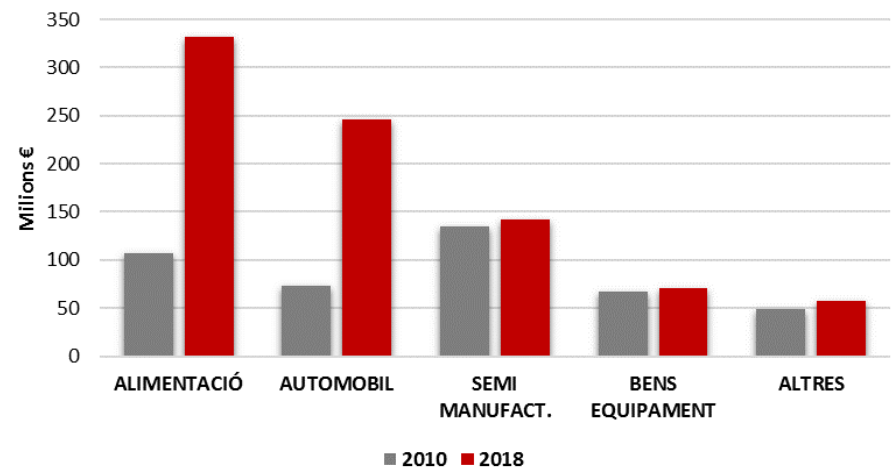
Font: Datacomex

## 2. Catalunya – Japó

XM Catalunya - Japó 2010-2018



Exportacions Catalunya - Japó 2010 - 2018



- **Catalunya** exporta 850M € a Japó (2018) i importa 2000 M € (70%).
- **330M€ exports** són productes **agrícoles**. **40%** de les exportacions, per sobre automoció (30%).
- Japó: **3,5%** de les exportacions alimentaries catalanes. S'han multiplicat x3

Font: Datacomex

### 3. Principals punts del tractat

---

**Aranzels**

**Barreres no  
aranzelàries**

**Serveis**

**Contractació  
pública**

**Propietat  
Intel·lectual**

**Protecció de  
Dades**

**Inversió**

**Polítiques de  
Competència**

**Desenvolup.  
sostenible**

**Cooperació  
regulatòria**

**PIMES**



**Paraules clau: Liberalització i accés a mercat**

### 3. Principals punts del tractat: Aranzels

---

**Liberalització del mercat.** Elimina la majoria d'aranzels dels 2 blocs.

Previsió de **reducció d'aranzels: 1.000 M € anuals** per les exportacions europees.

El Japó elimina el 86% dels seus aranzels (97% en 15 anys)

La UE elimina el 96% dels seus aranzels amb Japó (99% en 15 anys)

**Els sectors que no s'acaben de liberalitzar veuen incrementades les seves quotes d'importació.**

### 3. Principals punts del tractat: Aranzels

---

#### Alimentació

**Obertura del mercat japonés** als aliments europeus (sobretot porc, formatges i begudes alcoholiques).

Japó elimina el 85% dels aranzels (15 anys).

#### Altres sectors beneficiats.

- **Farmàcia, cosmètica i productes mèdics**
- **Automoció** (Sobretot important pels japonesos)
- **Ferrocarril** (contractació pública)
- **Serveis financers** (entrada al mercat regulat)
- **Telecomunicacions** (entrada al mercat regulat)



### 3. Principals punts del tractat: Barreres no aranzelàries

---

**Barreres no aranzelàries.** Japó és un mercat molt regulat.

- Reducció barreres tècniques.
- Alineació d'acord a **standards internacionals** (etiquetatge i certificació)
- Reducció requeriments de certificació (important per farmàcia)

**Automoció.** Mateixos requeriments als 2 mercats (*Japó → Europa sobretot*)

**Equipaments mèdics.** Japó adopta QMS internacional. Redueix el cost de certificació

**Cosmètica.** Simplificació normativa certificació

**Tèxtils.** Etiquetatge. Standard internacional

**Cervesa.** Passa a ser cervesa i no refresc alcohòlic (alcoholic soft drink).

**Mesures sanitàries i fitosanitàries.** Simplificació i agilització de processos d'aprovació i despatx.

### 3. Principals punts del tractat: Altres

---

**Serveis.** 28M € exportacions de la UE a Japó.

**Facilita accés** al mercat japonès (*alerta: cultura i idioma*)

Afecta tots els sectors de manera **transversal**, però posa especial èmfasi en transport, telecomunicacions serveis financers i moviment temporal de treballadors i clients

**Contractació pública.** Obertura a licitadors europeus (bones intencions). Ferrocarril com a punta de llança.

**Propietat Intel·lectual & protecció de dades.** Alineació de normatives. OMC. Reconeixement de normatives equivalents en protecció de dades.

### 3. Principals punts del tractat: Altres

---

**Inversió.** Mesures per facilitar la inversió creuada (treu restriccions).

**Governança corporativa.** Transparència.

**Polítiques de competència.** Coordinació, no discriminació, antimonopoli.

**Desenvolupament sostenible.** Standards laborals ILO i medi ambient (Paris).

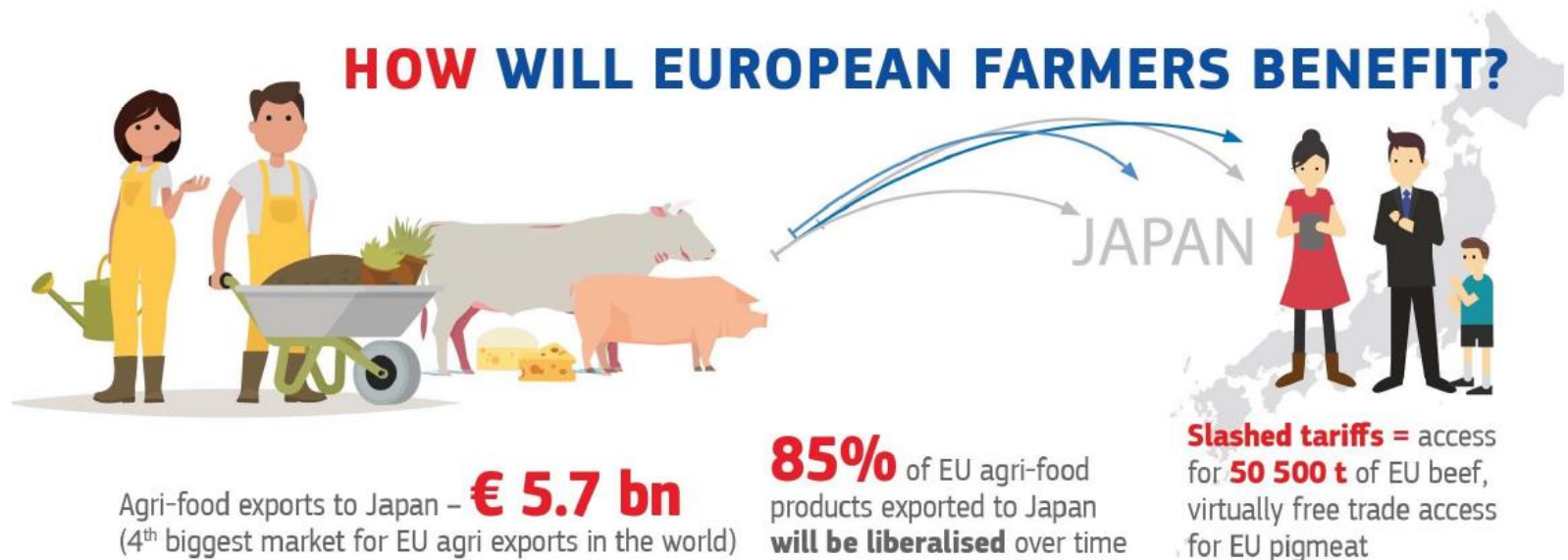
**Cooperació regulatòria.** Coordinació de polítiques regulatòries.

**PIMES.** Més informació sobre regulació de comerç internacional. Punts info.

## 4. Alimentació

La indústria alimentària és una de les més beneficiades per l'acord.

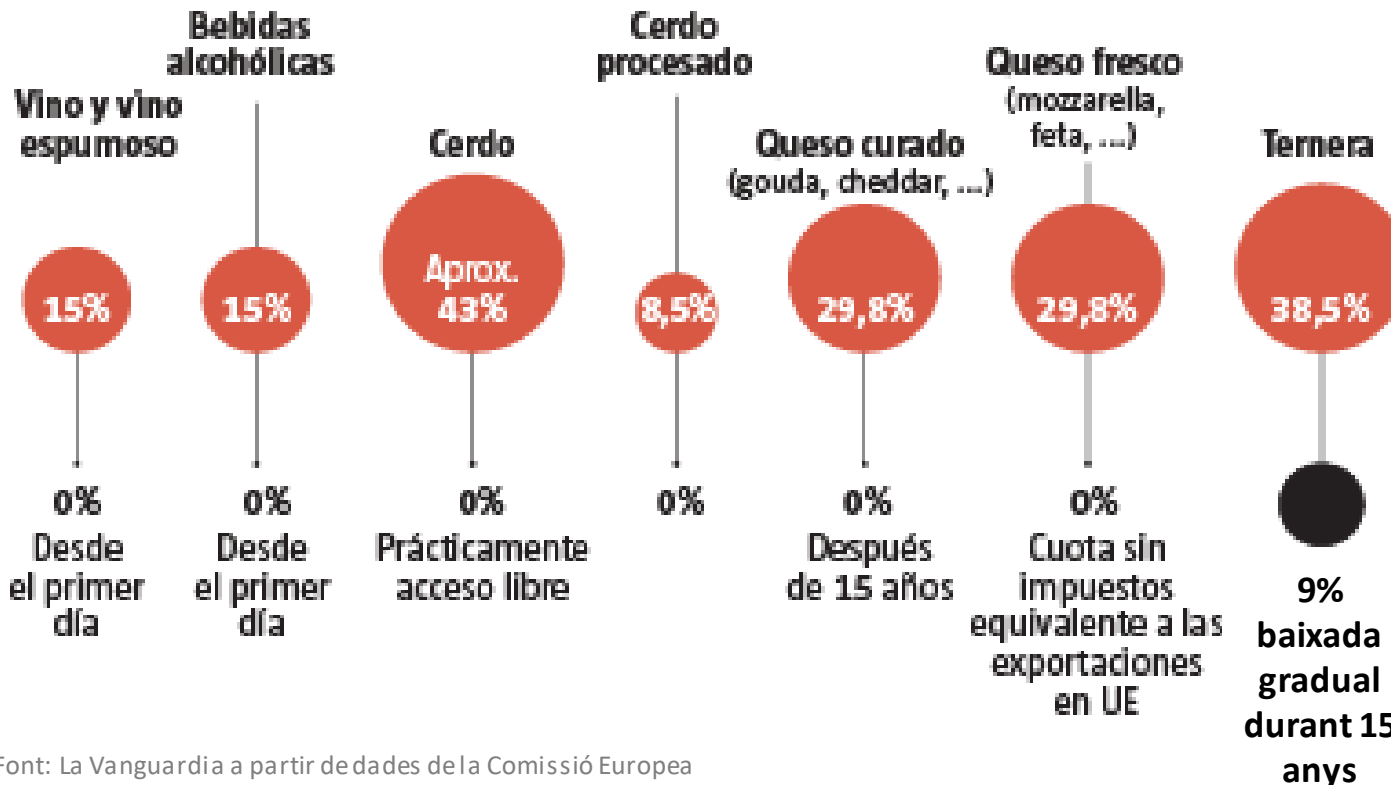
**Obertura del mercat japonés** als aliments europeus (sobretot porc, formatges i begudes alcoholiques)



Font: Comissió Europea

## 4. Alimentació

■ Aranceles actuales entre UE y Japón ■ Aranceles después del acuerdo



*\* El porc té un sistema d'importació complex. Es redueixen molt els seus requeriments d'importació (pràcticament accés lliure)*

Font: La Vanguardia a partir de dades de la Comissió Europea

## 4. Alimentació

### Indicacions geogràfiques

El Japó reconeix 205 indicacions geogràfiques de la UE.

Europa reconeix 8 indicacions geogràfiques japoneses (Sake i vi).

### Espanya (No alcohòlics): 8 olis, 3 carns, 3 formatges i 3 altres

Aceite del Bajo Aragón	Idiazabal	Queso Manchego
Antequera	Jabugo	Sierra de Cazorla
Azafrán de la Mancha	Jamón de Teruel	Sierra de Segura
Baena	Jijona	Sierra Magina
Citrics Valencians	Mahón-Menorca	<b>Siurana</b>
Guijuelo	Priego de Córdoba	Turrón de Alicante



Font: Comissió Europea

## 4. Alimentació

### Indicacions geogràfiques: Espanya (Begudes alcohòliques)

Alicante

Bierzo

Brandi de Jerez

**Cataluña**

**Cava**

**Empordà**

Jerez/Xérès/Sherry

Jumilla

La Mancha

Málaga

Manzanilla-Sanlúcar de  
Barrameda

Navarra

Pacharán Navarro

**Penedès**

**Priorat**

Rias Baixas

Ribera del Duero

Rioja

Rueda

Somontano

Toro

Utiel-Requena

Valdepeñas

Valencia



Font: Comissió Europea

[http://trade.ec.europa.eu/doclib/docs/2018/august/tradoc\\_157234.pdf#page=65](http://trade.ec.europa.eu/doclib/docs/2018/august/tradoc_157234.pdf#page=65)

## 5. Alertes

---

- Es perden 2000 M € en ingressos per aranzels per la UE. Automoció
- **Competència:** Amb tots els productors de la UE. Italians, francesos, ....
- **Pauta de consum japonesa** és bastant nacionalista, tot i que aprecien els productes alimentaris europeus.
- **Distància:**
  - Vaixell Barcelona – Tokyo: 40 – 54 dies
  - Vaixell Hamburg/Rotterdam – Tokyo: 20 -24 dies
  - Avió Barcelona – Tokyo: 24-72H. Cost elevat.
- Existeixen **barreres no aranzelàries**, fiscalitat, cultura, idioma....



# Oficina Barreres a la Internacionalització UE – Japó Economic Partnership Agreement



**Contacta'ns:**

---

**Oficina Tècnica de Barreres a la Internacionalització**  
Trade Desk

[tradedesk@gencat.cat](mailto:tradedesk@gencat.cat)

[www.accio.gencat.cat](http://www.accio.gencat.cat)

Passeig de Gracia 129

08008 Barcelona

Tel. 93 551 74 25

**ACCIÓ**



Generalitat  
de Catalunya

**Connecta't a ACCIÓ**  
accio.gencat.cat



# Acuerdo de Asociación Económica UE - Japón Sector Alimentación

Full text: <http://trade.ec.europa.eu/doclib/press/index.cfm?id=1684>

Barcelona, 7th March 2019

Tokyo Office – Catalonia Trade & Investment

**ACCIÓ**

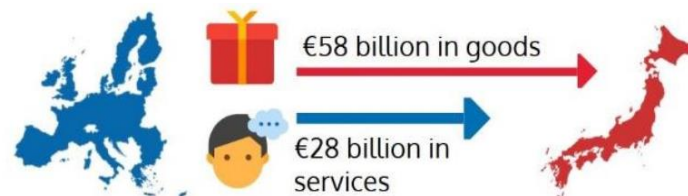


Generalitat  
de Catalunya

**Connecta't a ACCIÓ**  
accio.gencat.cat

## Datos básicos sobre Japón

- Democracia estable
- Población de 127 millones
- Alta protección del consumidor
- Altos estándares en sus productos
- Liderazgo global en la protección del medioambiente
- Japón es el segundo socio comercial de la UE en Asia, después de China y el sexto a nivel mundial
- Es la cuarta economía mundial según PIB (EEUU, EU, China y Japón)



*Fuente: Comisión Europea, 2018*

# Sector Alimentación

## TARIFF REMOVAL

### Wine & sparkling wine

### Alcoholic beverages (sherry, vermouth, cider)

### Pork

### Processed pork

### Hard cheese (Parmigiano Reggiano, Gouda, Cheddar, etc)

### Soft and fresh cheese (Mozzarella, Feta)

### Beef

## BEFORE

15%

15%

Complex import system + tariff (average 4.3%)

8.5%

Up to 29.8%

Up to 29.8%

38.5%

## AFTER

0% from day one

0% from day one

Practically free access

0%

0% after 15 years

Duty free quota equivalent to current EU exports

Down to 9% over 15 years

Además otros productos como el Chocolate, también reducirá a 0% los aranceles.

Fuente: Comisión Europea, 2018

# Denominación origen de Cataluña

## GI - Geographical Indications



Nombre	Transcripción al japonés	Categoría del producto
Cataluña	カタルーニャ	Vino
Cava	カバ	Vino
Empordà	エムポルダー	Vino
Penedès	ペネデス	Vino
Priorat	プリウラット	Vino
Siurana	シウラナ	Aceite de oliva

Fuente: [http://trade.ec.europa.eu/doclib/docs/2018/august/tradoc\\_157234.pdf#page=65](http://trade.ec.europa.eu/doclib/docs/2018/august/tradoc_157234.pdf#page=65)

## Países con los que Japón ha firmado Acuerdos de Asociación Económica (EPAs)

Países y lugares asociados	Año entró en vigor
Singapur	2002
México	2005
Malaysia	2006
Chile	2007
Tailandia	2007
Indonesia	2008
Brunéi	2008
ASEAN	2008
Filipinas	2008

Países y lugares asociados	Año entró en vigor
Suiza	2009
Vietnam	2009
la India	2011
Perú	2012
Australia	2015
Mongolia	2016
TPP12	2017(conclusión)
TPP11	2018(conclusión)
<b>UE</b>	<b>2019</b>

Para aprovechar este acuerdo- I

## Conocer Partidas arancelarias por la tabla japonesa

- Conocer la tarifa arancelaria de productos de interes a dia de hoy y comparar con el % anterior. (Comparar cifra de la columuna “EPA-EU” y a la de la columuna de “WTO”(anterior tarifa adaptado para productos EU hasta 1 de Febrero 2019) ).
- [http://www.customs.go.jp/english/tariff/2019\\_2/index.htm](http://www.customs.go.jp/english/tariff/2019_2/index.htm)

[http://www.customs.go.jp/english/tariff/2019\\_2/index.htm](http://www.customs.go.jp/english/tariff/2019_2/index.htm)

Statistical code		Description	Tariff rate	EU
H.S.code			WTO	
2204.10	000	Sparkling wine	182 yen/l	Free
		Other wine; grape must with fermentation prevented or arrested by the addition of alcohol		
2204.21		In containers holding 2 l or less		
	010	1 Sherry, port and other fortified wines	112 yen/l	Free
	020	2 Other	15% or 125 yen/l whichever is the less, subject to a minimum customs duty of 67 yen/l	Free



Para aprovechar este acuerdo- II

## Cada producto tiene un calendario diferente de aplicación

- Conocer el calendario de reducción de las tarifas arancelarias de productos específicos
- Consultar con el documento del acuerdo Annex 2 Part 3(notes) and Part 4.(table)

PART 3 Tariff elimination and reduction - Japan SECTION A Notes for the Schedule of Japan

[http://trade.ec.europa.eu/doclib/docs/2018/august/tradoc\\_157229.pdf#page=103](http://trade.ec.europa.eu/doclib/docs/2018/august/tradoc_157229.pdf#page=103)

Japanese schedule (Table)

[http://trade.ec.europa.eu/doclib/docs/2018/august/tradoc\\_157230.pdf](http://trade.ec.europa.eu/doclib/docs/2018/august/tradoc_157230.pdf)

## Cada producto tiene un calendario de aplicacación I

Pasta 30 yen/Kg → 9<sup>th</sup> year Free

Tariff line	Description	Base rate	Category	Note	1st year	2nd year	3rd year	4th year	5th year	6th year	7th year	8th year	9th year	10th year	11th year
19.02	Pasta, whether or not cooked or stuffed (with meat or other substances) or otherwise prepared, such as spaghetti, macaroni, noodles, lasagne, gnocchi, ravioli, cannelloni; couscous, whether or not prepared														
	Uncooked pasta, not stuffed or otherwise prepared														
190211.000	Containing eggs	30 yen/kg	B8		26.67 yen/kg	23.33 yen/kg	20.00 yen/kg	16.67 yen/kg	13.33 yen/kg	10.00 yen/kg	6.67 yen/kg	3.33 yen/kg	Free	Free	Free
1902.19	Other														
190219.010	1 Biefun	27.20 yen/kg	R5		25.96 yen/kg	24.73 yen/kg	23.49 yen/kg	22.25 yen/kg	21.02 yen/kg	19.78 yen/kg	18.55 yen/kg	17.31 yen/kg	16.07 yen/kg	14.84 yen/kg	13.60 yen/kg
	2 Other														
	- Macaroni and spaghetti														
190219.093	-- Spaghetti	30 yen/kg	B10		27.27 yen/kg	24.55 yen/kg	21.82 yen/kg	19.09 yen/kg	16.36 yen/kg	13.64 yen/kg	10.91 yen/kg	8.18 yen/kg	5.45 yen/kg	2.73 yen/kg	Free
190219.094	-- Macaroni	30 yen/kg	B10		27.27 yen/kg	24.55 yen/kg	21.82 yen/kg	19.09 yen/kg	16.36 yen/kg	13.64 yen/kg	10.91 yen/kg	8.18 yen/kg	5.45 yen/kg	2.73 yen/kg	Free

Processed meat 8.5% → 11<sup>th</sup> year Free

Tariff line	Description	Base rate	Category	Note	1st year	2nd year	3rd year	4th year	5th year	6th year	7th year	8th year	9th year	10th year	11th year
021019.020	[2] Each kilogramme, more than the gate prices of processed meat of swine, in value for customs duty	8.5%	B10***	SG3, S	4.3%	3.8%	3.3%	2.7%	2.2%	1.8%	1.5%	1.1%	0.7%	0.4%	Free

# Cada producto tiene un calendario diferente de aplicacicación II

Cheese 29.8% →15<sup>th</sup> year Free

Tariff line	Description	Base rate	Category	Note	1st year	2nd year	3rd year	4th year	5th year	6th year	7th year	8th year	9th year	10th year	11th year	12th year	13th year	14th year	15th year	16th year
040610.090	-- Other																			
	--- Cream Cheese which is a soft, spreadable, unspiced and rindless cheese, containing milk fat in dry matter more than the minimum content, moisture on fat free basis more than the minimum content and dry matter more than the minimum content, as described in Codex Standard for Cream Cheese (CODEX STANDARD 275-1973)																			
	---- Containing fat content, by weight, less than 45%	29.8%	B15	S	27.9%	26.1%	24.2%	22.4%	20.5%	18.6%	16.8%	14.9%	13.0%	11.2%	9.3%	7.5%	5.6%	3.7%	1.9%	Free
	---- Other	29.8%	TRQ	TRQ-25, S	TRQ	TRQ	TRQ	TRQ	TRQ	TRQ	TRQ	TRQ	TRQ	TRQ	TRQ	TRQ	TRQ	TRQ	TRQ	TRQ
	--- Other	29.8%	TRQ	TRQ-25, S	TRQ	TRQ	TRQ	TRQ	TRQ	TRQ	TRQ	TRQ	TRQ	TRQ	TRQ	TRQ	TRQ	TRQ	TRQ	TRQ

Honey 25.5% →8<sup>th</sup> year Free

Tariff line	Description	Base rate	Category	Note	1st year	2nd year	3rd year	4th year	5th year	6th year	7th year	8th year
04.09												
040900.000	Natural honey	25.5%	B7		22.3%	19.1%	15.9%	12.8%	9.6%	6.4%	3.2%	Free

Fuente : Texto de acuerdo / Anex 2-A-Part D  
[http://trade.ec.europa.eu/doclib/docs/2018/august/tradoc\\_157230.pdf](http://trade.ec.europa.eu/doclib/docs/2018/august/tradoc_157230.pdf)

# Cada producto tiene un calendario diferente de aplicacición III

Chocolate 10% →11<sup>th</sup> year Free

Tariff line	Description	Base rate	Category	Note	1st year	2nd year	3rd year	4th year	5th year	6th year	7th year	8th year	9th year	10th year	11th year
	Other, in blocks, slabs or bars														
180631.000	Filled	10.0%	B10		9.1%	8.2%	7.3%	6.4%	5.5%	4.5%	3.6%	2.7%	1.8%	0.9%	Free
1806.32	Not filled														
180632.100	1 Chocolate confectionery	10.0%	B10		9.1%	8.2%	7.3%	6.4%	5.5%	4.5%	3.6%	2.7%	1.8%	0.9%	Free
	2 Other														

Biscuit(with sugar) 15% →6<sup>th</sup> year Free

Tariff line	Description	Base rate	Category	Note	1st year	2nd year	3rd year	4th year	5th year	6th year
	3 Other									
	(1) Containing added sugar									
190590.311	A Arare, Senbei and similar rice products		X							
190590.312	B Biscuits, cookies and crackers	15.0%	B5		12.5%	10.0%	7.5%	5.0%	2.5%	Free
190590.314	C Crisp savoury food products, made from a dough based on potato powder	9.0%	B5		7.5%	6.0%	4.5%	3.0%	1.5%	Free

Para aprovechar este acuerdo III

## Confirmar la susceptibilidad del origen de producto

Confirmar si el producto cualifica para tener denominación de origen “hecho en Europa” según este acuerdo.

[http://trade.ec.europa.eu/doclib/docs/2018/august/tradoc\\_157228.pdf#page=63](http://trade.ec.europa.eu/doclib/docs/2018/august/tradoc_157228.pdf#page=63)

## Casos de Vino y Cava

	Hasta al 31 Enero 2019	A partir del 1 Feb 2019
Sparkling wine 2204.10.000	182 yen(1.446euro) / l	0 yen
Wine 2204.21.020	15% or 125 yen (0.993 euro) /l, whichever is the less, subject to a minimum customs duty of 67 yen/	0%/0 yen

# Comentarios por parte de 12 importadores de vino y cava

- Interés en estudiar a expandir productos Europeos / 3 importadores
- Oportunidad para levantar interés entre consumidores hacia productos Europeos / 4 importadores
- Aprovechar para mejorar la rentabilidad por producto / 3 importadores
- No tienen interés específico en el acuerdo – afecta poco a los productos de precio medio-alto / 6 importadores

# Desglose del precio PVP de una botella de vino

Descripción	Desglose de Precio
FOB	¥650 / 5.17 euro
CIF	¥714 / 5.68 euro
Precio para un importador incluye Tarifa arancelaria y otros tramites aranceles	¥936 / 7.44 euro
Precio para mayorista incluye margen, coste de almacen y transporte interno	¥2005 / 15.9 euro
PVP incluye margen de mayorista y minorista	¥3.111 / 24.7 euro

1.76 euros

Reducción de coste por eliminacion de tarifa arancelaria  
 Vino 0,747 euro / botella al maximo  
 Cava 1,090 euro / botella



# Campaña especial durante el mes de febrero 2019 en un supermercado



Vino	Precio original (euro)	Precio rebajado (euro)
France 1	27.7	26.1
France 2	19.7	18.9
France 3	10.2	9.4
France 4	6.2	5.8
Italy 1	10.2	9.4
Italy 2	4.6	4.2
Spain 1	7.0	5.8
Germany 1	5.4	5.0

*Celebración del Acuerdo de Asociaciones Económicas Japón - UE*  
**REBAJA! Todos Los Vinos Europeos importados!**  
**Price Down!**

## Puntos positivos

- Estimular interés hacia gastronomías occidentales en hogares y horeca
- Posible interés por parte de consumidores que esperan bajadas de precios
- Buena base para competir con vinos chilenos que han gozado de libre arancel desde el año 2007 .

# Puntos conservadores

- Habrá competencia con vinos italianos y franceses
- Las características del mercado Japones siguen siendo las mismas.

# CARACTERISTICA DEL MERCADO

- Mercado muy competitivo
- Clientes muy exigentes y detallistas
- Exige paciencia en entrar - lentos en todos los procesos de negociación.
- Barrera en comunicación - idioma – cultura
- Preferencia por una relación de confianza duradera.

Una vez establecida la confianza,  
la relación puede ser a largo plazo

# Claves :

## Preparar información y argumentario de venta

- Catálogos - página web - materiales de información
- Datos del fabricante – historia – cifras económicas
- Introducción de productos / servicio
- Datos objetivos para apoyar diferenciar el producto . “No. 2 en EEUU “ “Prize of --- “  
“certificado ISO 14001” etc
- “Story telling” atractivo



# Clave :

## Calidad “japonesa” en las muestras

- Calidad del producto
- “Calidad” extendida hasta los detalles más pequeños: contenedores, botellas, tapones, paquetes, etiquetas, botones, muestras
- Requisitos o quejas aparentemente irracionales desde el punto de vista de empresas catalanas

Se considera que un pequeño fallo podría ser signo de otros fallos que no se ven desde fuera.



## Conclusión

1. Revisar la situación arancelaria de su producto, y calendario aplicables.
2. Valoración del impacto de EPA para su product.
3. Una estrategia correcta de marketing.

*Arigato gozaimasu!*

りがとあうございます



Contacta'ns:

---

Coordinadora geogràfica Japó: Empar Masiá  
[emasia@gencat.cat](mailto:emasia@gencat.cat)

Sector Alimentació: Marc Moreno  
[mmoreno@gencat.cat](mailto:mmoreno@gencat.cat)

[www.accio.gencat.cat](http://www.accio.gencat.cat)  
Passeig de Gracia 129  
08008 Barcelona  
Tel. 93 551 72 06

**ACCIÓ**



Generalitat  
de Catalunya

**Connecta't a ACCIÓ**  
[accio.gencat.cat](http://accio.gencat.cat)