

A man in a light blue shirt is shown in profile, looking at a tablet computer. The background is a factory floor with various metal structures and equipment, all overlaid with a semi-transparent teal filter. The man's hand is pointing at the screen of the tablet, which displays some data or software interface.

tai smart
factory

MES SOFTWARE



Join Industry 4.0

LA NOSTRA HISTÒRIA

Som una empresa especialitzada en el desenvolupament comercialització, implementació i manteniment de software per a la Captura i Gestió de Dades industrials en temps real.

Situada en una de les ciutats més dinàmiques de Catalunya, Sant Cugat del Vallès, desenvolupem software des de 1997.

Fa 22 anys que a TAI Smart Factory parlem de Indústria 4.0.

A finals del 2016, TAI es va establir a Colòmbia amb l'obertura d'una filial, on es dona servei a plantes de producció d'altres països d'Amèrica del Sud.



PRESENCIA MUNDIAL

En aquests 22 anys d'experiència al servei informàtic industrial, TAI Smart Factory compta amb més de 270 instal·lacions distribuïdes en 28 països del món.





QPlant SF

Sistema de captura i gestió de dades en planta que permet coordinar, distribuir, arbitrar, integrar i representar la informació del sistema principal i els elements de la planta en temps real. Eina bàsica per a la implementació del Lean Manufacturing (sobreproducció, temps d'espera, defectes, excés de processat, moviment, inventari i transport). Fer visible el que abans era “invisible”.



QPlant MM

CMMS (Computer Maintenance Management Software) que coordina, distribueix, arbitra, representa i integra en temps real les dades necessàries per a la gestió de la informació crítica del manteniment de l'empresa.



QPlant QA

Es una eina desenvolupada pel control de qualitat durant el procés productiu. Permet crear nombrosos Kpis alimentant-se de les dades capturades durant el procés, així com l'anàlisi i explotació de les mateixes. Permet crear alarmes d'avís (sonores, visuals, e-mails,...)



QPlant TA

Sistema de control de presència (entrada-sortida) del personal. Permet monitoritzar la situació dels empleats d'una forma integrada segons uns criteris parametritzables i representar les dades resultants en funció dels requeriments de cada client.

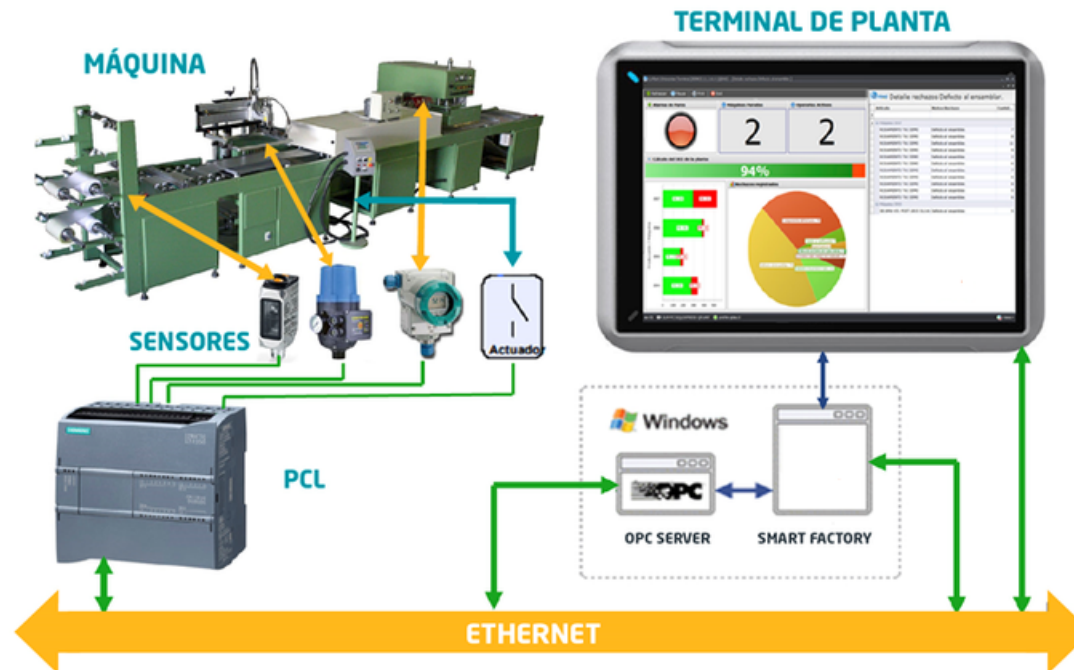
CLIENTS

EL REPTE SEGONS CAPGEMINI

Jean-Pierre Petit, responsable de l'àrea de Fabricació Digital en Capgemini, explica:

"Una fàbrica es un ecosistema viu i complexe en el que el pròxim repte es situa en l'eficiència dels sistemes de producció, més que en la productivitat laboral, el que marcarà la diferencia serà la seguretat de les dades, les interaccions en temps real i les interfaces que integren el que es virtual i el que es físic. Per aprofitar el potencial de la fàbrica intel·ligent, les organitzacions han de dissenyar i implantar un programa de govern específic i desenvolupar una cultura de operacions basades en dades".



CAS SAPLEX RFID

Quan es crea la bobina s'incorpora al cilindre un tag que recull les característiques de la bobina.

Quan la bobina s'incorpora a la màquina com a consum intermig s'utilitza la lectura automàtica a través de Rfid per control i traçabilitat.



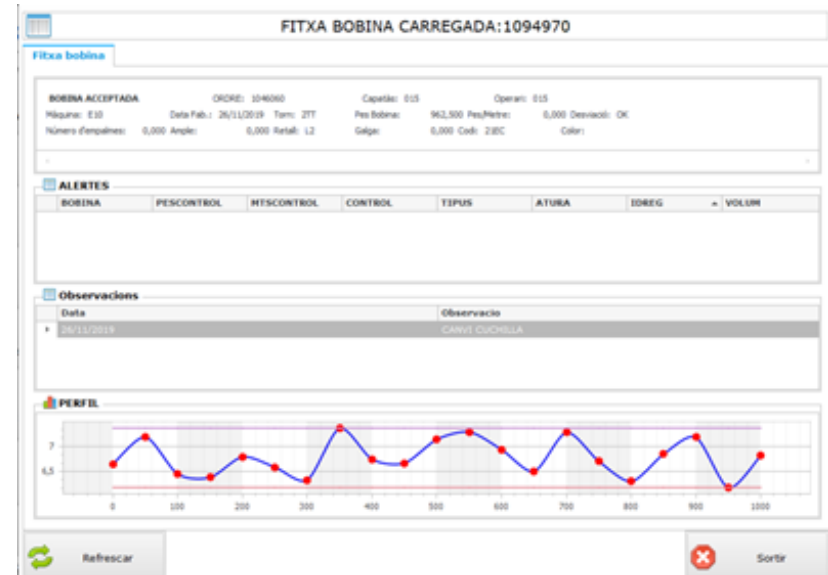
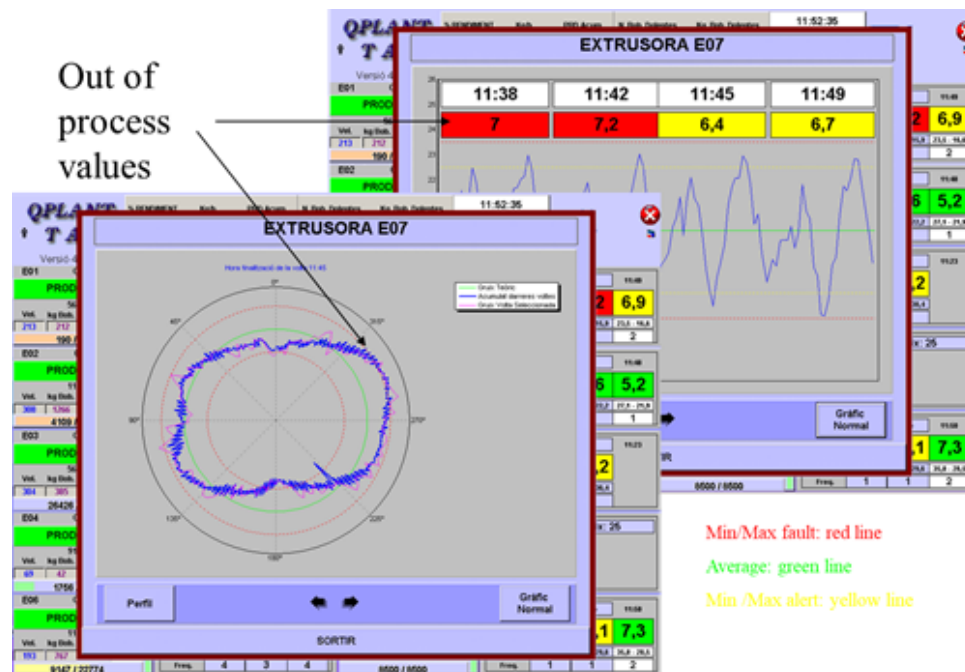
TAG

LECTOR

CAS SAPLEX CONTROL DE GRUIX

A mesura que es va creant la bobina es va mesurant el gruix, fent una radiografia de les seves característiques i dels seus límits.

El gruix afecta directament a la següent fase del procés que és la confecció de les bosses. Des de confecció tenen un monitor en el que es visualitza aquesta radiografia i poden veure potencials problemes.



CAS MONDELEZ GESTIÓ COMPETÈNCIES



OPL

[TAI] Validación de competencias

Actividades	Competencias necesarias	MAQUINISTA
MAQUINISTA	L1P L090 CORTE DE CORRIENTE	O Aun no tienes esta competencia
AUXILIAR	L1P L090 TEST DV DIARIO	O Aun no tienes esta competencia
EN FORMACIÓN	L1P Reclamación Cliente RTE color no estandar	O Aun no tienes esta competencia
MANTENIMIENTO	Manejo Qplant	L Competencia caducada
LIMPIEZA	Trabajo en Equipo	L Competencia caducada
LIMPIEZA ESPECIALI...	Conocer y aplicar OOL	L Tienes esta competencia
TÉCNICO	L1P ACTIVIDAD SIN OF EN LINEA	O Tienes esta competencia
	L1P LIMPIEZA BOQUILLAS COLA	O Tienes esta competencia

Iniciar ACTIVIDAD | Salir

PASAR RESERVA DE FORMA SEGURA EN L050

Descripción
Podemos poner manualmente la reserva en L050, tomando las precauciones:
- HACERLO EN LA ZONA SEÑALADA (ver imagen)
- HACERLO EN VELOCIDAD MANUAL

La marca con cinta roja en toda la cadena de cadenas, sigue significando que no podemos poner las manos en esa zona, a excepción de la operación de pasar reserva

ZONA DE TRABAJO PARA PASAR RESERVA

no poner la reserva en esta zona (por el riesgo de acercarse demasiado a la profesión)

Propietario: M.FERRUSOLA, Fecha creación: 31/01/18, Instancias: L050

Entendido | No entendido

pdf or video

CAS MONDELEZ AEROPORT

- Després de que el producte surt de la barrejadora es guarda en sitges. Hi ha multiplicitat de sitges amb productes similars que estan emmagatzemades a sobre de les línies d'envasat.
- Aquestes sitges, i per gravetat, alimenten les diferents línies d'envasat.
- Si una sitja queda buida i l'operari no està atent provoca una aturada de línia.
- Aquesta secció requeria 3 operaris qualificats.
- Actualment hi ha un sensor que, a través de Qplant, avisa que una sitja està a punt de buidar-se. Aquesta informació es monitoritza en una TV i, a més, avisa a través d'un altaveu de manera automàtica.
- D'altra banda hi ha un Poka Yoke que a través d'un lector de CB, confirma que la sitja a descarregar s'ubica a l'envasadora correcta.
- El resultat és que ara ho pot porta una persona i aquesta persona només necessita un curset d'un dia per portar tota aquesta secció..



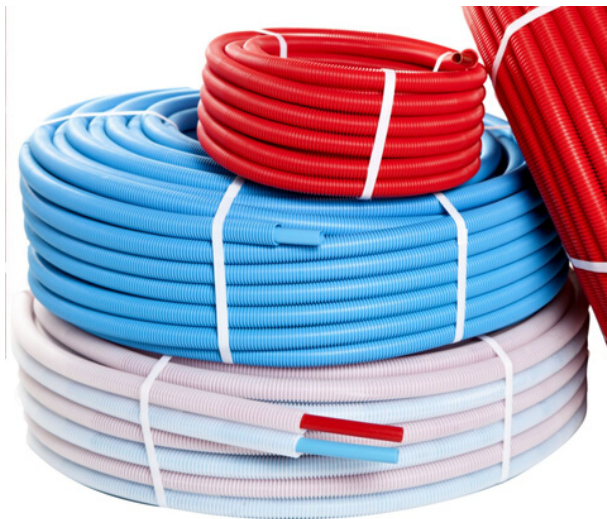
CAS RENOLIT IBÉRICA. RECICLAT.

- Durant el procés productiu es generen retalls i residus.
- Aquests residus i retalls es posen en gàbies identificades amb CB i diferenciades per tipus de residu. Un cop plenes es pesen.
- Les gàbies es porten, en una altra fase, a un molí per triturar-les i generar big bags (producte reciclat) identificats també amb CB. Llegint un big bag tenim tot l'historial del producte.
- Els big bags passen a ser primera matèria per a altres produccions que siguin compatibles.
- Es disposa del control de tota la traçabilitat i reaprofitament del producte fent produccions més sostenibles, reduint-se, també la compra de primeres matèries.



CAS AURAY. FLEXIBILITAT AMB EL CANVI D'OF

- Auray Managing personalitza molt el producte de cara al seu client.
- Aquesta personalització li genera una gestió administrativa prèvia a l'execució de la OF. Té més de 3.400 formats d'etiquetes diferents (logos, colors, codis...), cadascun d'ells amb tres etiquetes -tub, caixa i palet-.
- Amb Q-Plant els formats s'envien directament a la línia eliminant possibles errors, reduint el temps administratiu i sobretot guanyant flexibilitat davant de qualsevol canvi d'OF que es produeixi.





Gràcies!



- INDUSTRIA 4.0 - DIGITALITZACIÓ - SOSTENIBILITAT -

